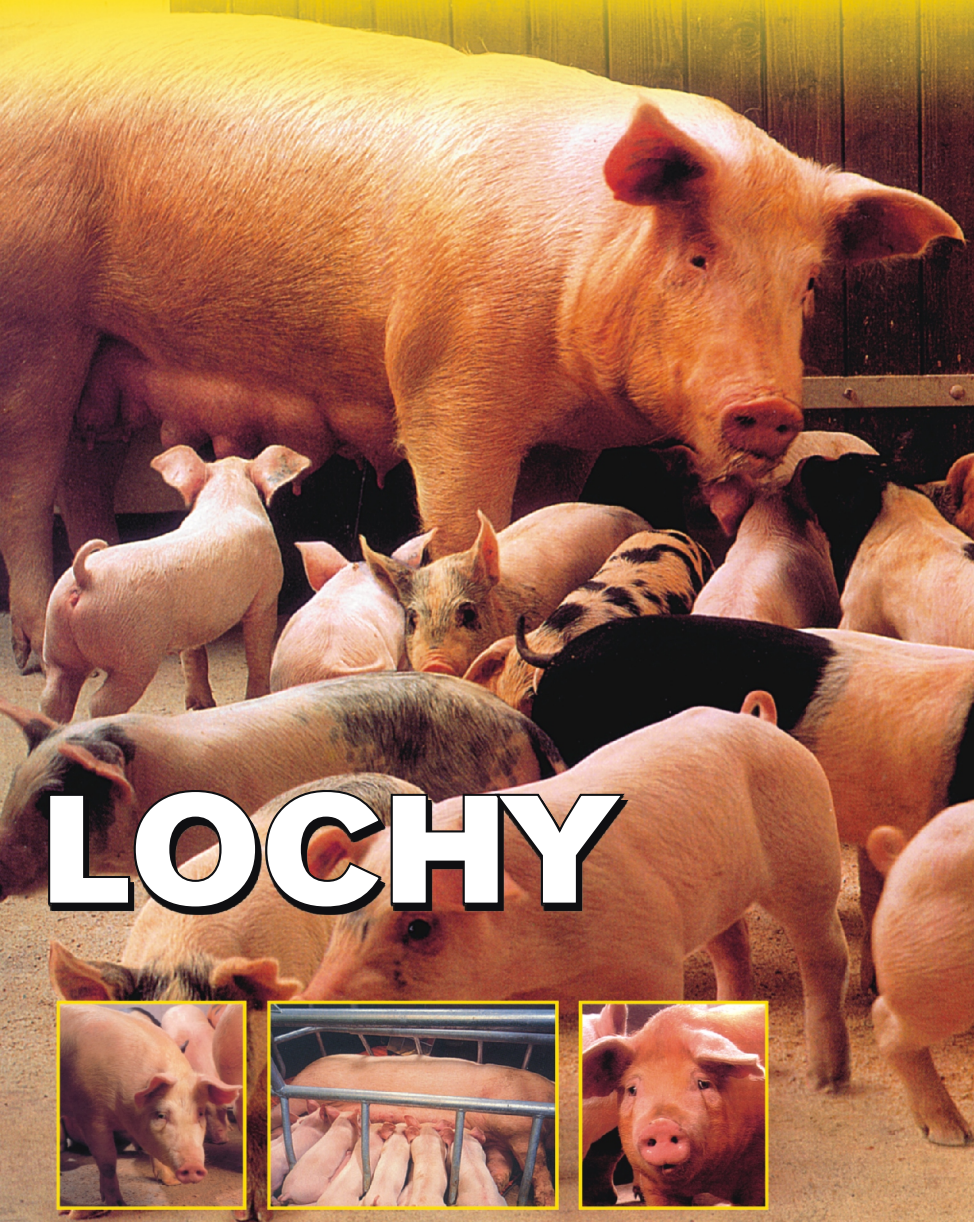
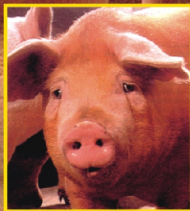




**SCHAUMANN**  
- to sukces hodowcy



**LOCHY**



**SCHAUMALAC - LINIA DLA LOCH**

## Probiotyczna przyszłość żywienia swin

Ludzie coraz wiekszą wagę przywiazują do zdrowego trybu życia. Bardzo wazną rolę odgrywa tu zrownoważone odżywanie się, a szczegolnie żywność probiotyczna, ktora oprocz poprawy zdrowia przyczynia się rownież do polepszenia samopoczucia. Te fakty w decydującý sposob odpowiadają za sukces probiotycznej żywności. Zawarte w niej żywe kultury bakterii nie tylko przyczyniają się do rownowagi w odżywianiu człowieka, lecz rownież zwiększają wydolność, chronią przed chorobami oraz oddzialują pozytywnie na cały organizm.



# LOCHY

Pozytywne efekty żywienia probiotycznego pozwalają przenieść się również na pozostałe ssaki. Dlatego zastosowanie probiotycznych składników paszowych zyskuje bardzo na znaczeniu także w żywieniu zwierząt. Zgodnie z wytycznymi UE, od 2006 roku, zabronione jest używanie wszelkich antybiotykowych stymulatorów wzrostu. Do tego dochodzi wzrastające uwrażliwienie konsumenta. Jak nigdy dotąd, wzrósł popyt w handlu na zdrowo wyprodukowane mięso.

Firma SCHAUMANN znalazła „naturalne” rozwiązanie: przyszłość, mająca zapewnić wydajność, zależy od obecności specjalistycznych probiotycznych składników paszowych

Z tego powodu SCHAUMANN stworzył probiotyk, dokładnie odpowiadający zapotrzebowaniom odżywczym świń - jest nim **bonvital**. Zarówno selekcja bakterii *Enterococcus faecium* jako odpo wiedniego probiotycznego szczepu, jak również rozwój innowacyjnego procesu produkcji są wynikiem wieloletnich intensywnych badań i współpracy z wieloma instytucjami zajmującymi się nie tylko żywieniem zwierząt, ale także i medycyną weterynaryjną. Tym samym **bonvital** stanowi pierwszy, stworzony specjalnie dla świń, probiotyczny dodatek do pasz z tradycyjnie pięciogwiazdkową jakością SCHAUMANNA.

**bonvital** jest prawdziwą alternatywą dla zapewnienia zdrowia i wydajności w produkcji świń - od lochy przez prosięta do tuczników.

**bonvital** znajduje się wyłącznie w premiksach, koncentratkach i paszach firmy Schaumann.

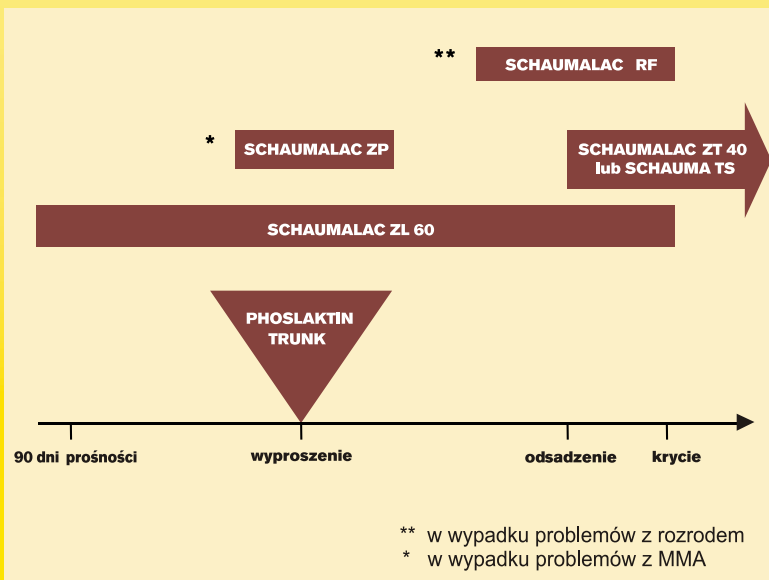


# LOCHY

## CO WYRÓŻNIA SCHAUMALAC?

- ★ ENZYM FITAZA  
wysoka przyswajalność fosforu co gwarantuje silny kośćciec
- ★ WOLNE AMINOKWASY  
lizyna, metionina i treonina - maksymalna dostępność dla uzyskania najwyższej wydajności mlecznej
- ★ WITAMINY  
wysokie poziomy witaminy E i C dla wspomagania naturalnej bariery obronnej organizmu
- ★ AKTIPHOS  
specjalna kombinacja organicznych połączeń mikroelementów o doskonałej przyswajalności
- ★ **bonvital**  
nowatorski probiotyk SCHAUMANNA - stabilizacja flory bakteryjnej jelit, podniesienie odporności w obrębie przewodu pokarmowego, zapobieganie zaparciom, wyższa odporność rodzących się prosiąt

## SCHEMAT STOSOWANIA PRODUKTÓW DLA LOCH



# LOCHY

## SCHAUMALAC - PRODUKTY DLA LOCH

### SCHAUMALAC ZT 40

3% mieszanka paszowa uzupełniająca dla loch prośnych z probiotykiem.  
Zawiera 5,1% lizyny, 3000 mg wit. E, 2000 mg wit. C, 10000 mcg biotyny

### SCHAUMALAC ZL 60

3,5% mieszanka paszowa uzupełniająca dla loch karmiących z probiotykiem.  
Zawiera 7,6% lizyny, 3500 mg wit. E, 2000 mg wit. C, 10000 mcg biotyny

### SCHAUMALAC JS 55

3% specjalna mieszanka paszowa uzupełniająca dla loszek z probiotykiem.  
Zawiera 7% lizyny, 4000 mg wit. E, 10000 mcg biotyny

### SCHAUMALAC ZP

Specjalny produkt okołoporodowy.  
Dawka 0,5 kg/szt. 3 dni przed porodem do 2 dni po porodzie.  
Zawiera 15 MJ energii, cukry, kwasy, BONVITAL

### SCHAUMALAC RF

Produkt stymulujący objawy rui, owulację i poprawiający wyniki rozrodu.  
Dawka 30 g/szt. dziennie.  
Zawiera 6 mln j.m. wit. A, 15000mg wit. E,  $\beta$ -karoten, 750 mg miedzi w postaci chelatu

### SCHAUMA TS

Ekonomiczna 2,5-3% mieszanka paszowa uzupełniająca dla loch luźnych i prośnych z fitazą. Zawiera 3% lizyny.

### DYNAMIK

Specjalny preparat dla knurów poprawiający parametry nasienia i wyniki rozrodu. Dawka 100 g/ szt. dziennie  
Zawiera 21,5% lizyny, 14,5% metioniny

### PHOSLAKTIN TRUNK

Napój energetyczny dla loch po porodzie - zawiera elektrolity, węglowodany, witaminy, probiotyk i zakwaszacz.  
Dawka 500 g/ 10 l wody po porodzie

**SCHAUMANN po raz 10  
z rzędu uznany za najlepszą  
firmę żywieniową w rankingu DLG!**



**SCHAUMANN**  
**- to sukces hodowcy**

Schaumann Polska Spółka z o.o. ul. Chrobrego 14 62-200 Gniezno  
tel. (061) 424 52 05 (061) 424 52 06 fax (061) 424 52 07  
e-mail: [schaumann@schaumann.pl](mailto:schaumann@schaumann.pl)  
[www.schaumann.pl](http://www.schaumann.pl)